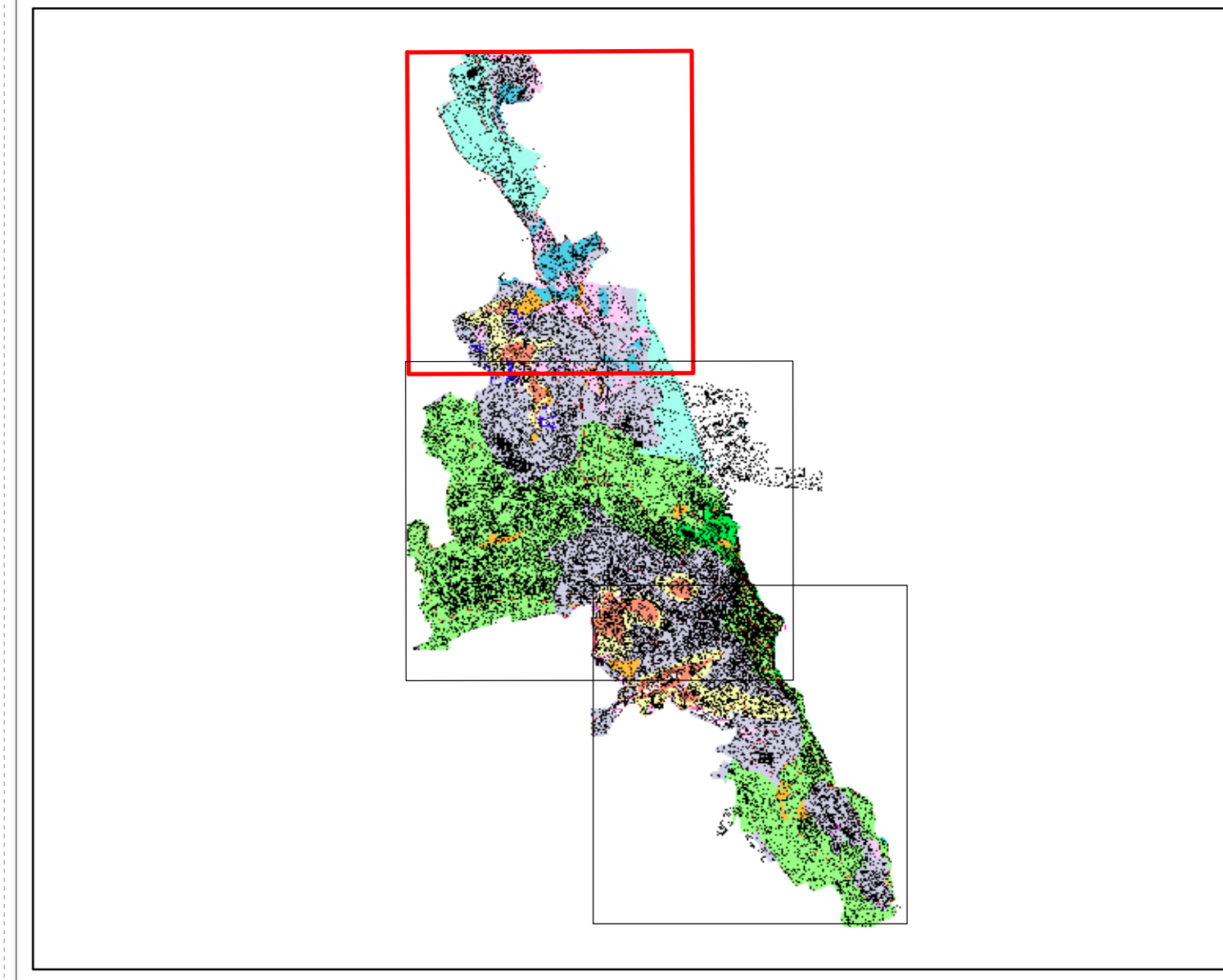




- Legenda**
- Riperti:** accumuli di terreni prevalentemente sabbioso-limosi ed argillosi, provenienti da abbandoni e scavi, inglobanti frammenti e blocchi di materiale di demolizione delle strutture edilizie e civili.
- DEPOSITI CONTINENTALI**
- Dolci:** materiali a struttura caotica, prevalentemente limoso-argillosi o subordinatamente sabbiosi. Attale.
 - Depositi eolici e eoluviali:** terreni a luoghi sabbioso-limosi, a luoghi limoso-argillosi. Attale.
 - Depositi alluvionali attuali e recenti:** materiali prevalentemente sabbiosi e limosi con lenti di ciottoli e sabbie grossi sui fianchi del Torrente Gravino e dei suoi affluenti. Attale - Rocca.
 - Depositi alluvionali terrazzati:** materiali di ambiente fluvio-lacustro prevalentemente siltati con lenti di sabbie e ciottoli. Cinesse.
- DEPOSITI MARINI**
- Depositi terrazzati della Fossa Bradanica:
- Depositi Conchiformi:** conglomerati poligenici con lenti e intercalazioni sabbiose giallo-rossastre. Pistoiese s.l. - Medio.
 - Sabbie rosastre:** sabbie quarzoso-micacee a grana fine, di colore ocra o rosastro, con livelli e lenti di microconglomerati o concrezioni carbonatiche. A luoghi frammenti e gusci di gasteropodi. In stretta di facies con i Depositi Conglomerati. Pistoiese s.l. - Medio.
 - Sabbie giallastre:** sabbie calcareo-quarzose a grana fine e media, di colore giallo o grigio-giallastro, con livelli arenacei, e alla base lenti conglomeratiche e livelli fossiliferi. Pistoiese s.l. - Medio.
- Formazioni della Fossa Bradanica:
- Argille eoceniche:** argille ed argille marnose più o meno siltose, grigio-azzurre o giallastre con, al letto, fossili marini. Pistoiese s.l.
 - Calcareniti (Tufi) di Gravino:** calcareniti a grana fine e calcareniti organogene di colore bianco-giallastro più o meno cementate. Pistoiese s.l.
- Unità della Piattaforma Apua (Cascan delle Murge):
- Calceni di Altamura:** calceni stratificati bianchi granulari, e a luoghi coroidi, con Rudisto, al letto e verso il letto, prevalenza di calceni dolomitici stratificati grigio-ocri. Cinesse.
- Contatto stratigrafico.
- Faglia (linee a tratti ove presente).
- A B C Traccia sezione geologica.
- 1 1 Traccia sezione verticale stabilità periodica.

Tematismo estratto dal
Regolamento Urbanistico del Comune di Matera
Carta Geologica



COMUNE di MATERA
PROVINCIA DI MATERA

Titolo: **CARTA GEOLOGICA (Centro abitato)**

Tavola: **A.1.6.2**

Scala 1:4000



COMUNE DI MATERA
Assessore
Pianificazione urbanistica e gestione del territorio
Dott. Nicola TROMBETTA
Assessore
Protezione civile
Ernesto BOCCHETTA
Dirigente Urbanistica
Ing. Giuseppe MONTEMURRO
Componente C.O.C.
Geom. Antonio VAMMACIGNO

PROGETTISTI
Ing. Massimo MAGGIO
Dott. Pietro SCALCIONE
SUPPORTO SCIENTIFICO
Ing. Giovanni ALBANO
Ing. Raffaele ALBANO
GRUPPO DI LAVORO
Ing. Luciana GIUZZIO
Dott.ssa Marica RONDINONE
SISTEMA INFORMATIVO TERRITORIALE
PAESIT Srl

PIANO COMUNALE DI PROTEZIONE CIVILE
Legge 24 febbraio 1992 n.225 - Decreto Leg.vo n. 112/98
Legge n.100/2012 - L.R. 17 agosto 1998 n.25

TIMBRI E FIRME

Rev.01 - 09/2017

FEBBRAIO 2017