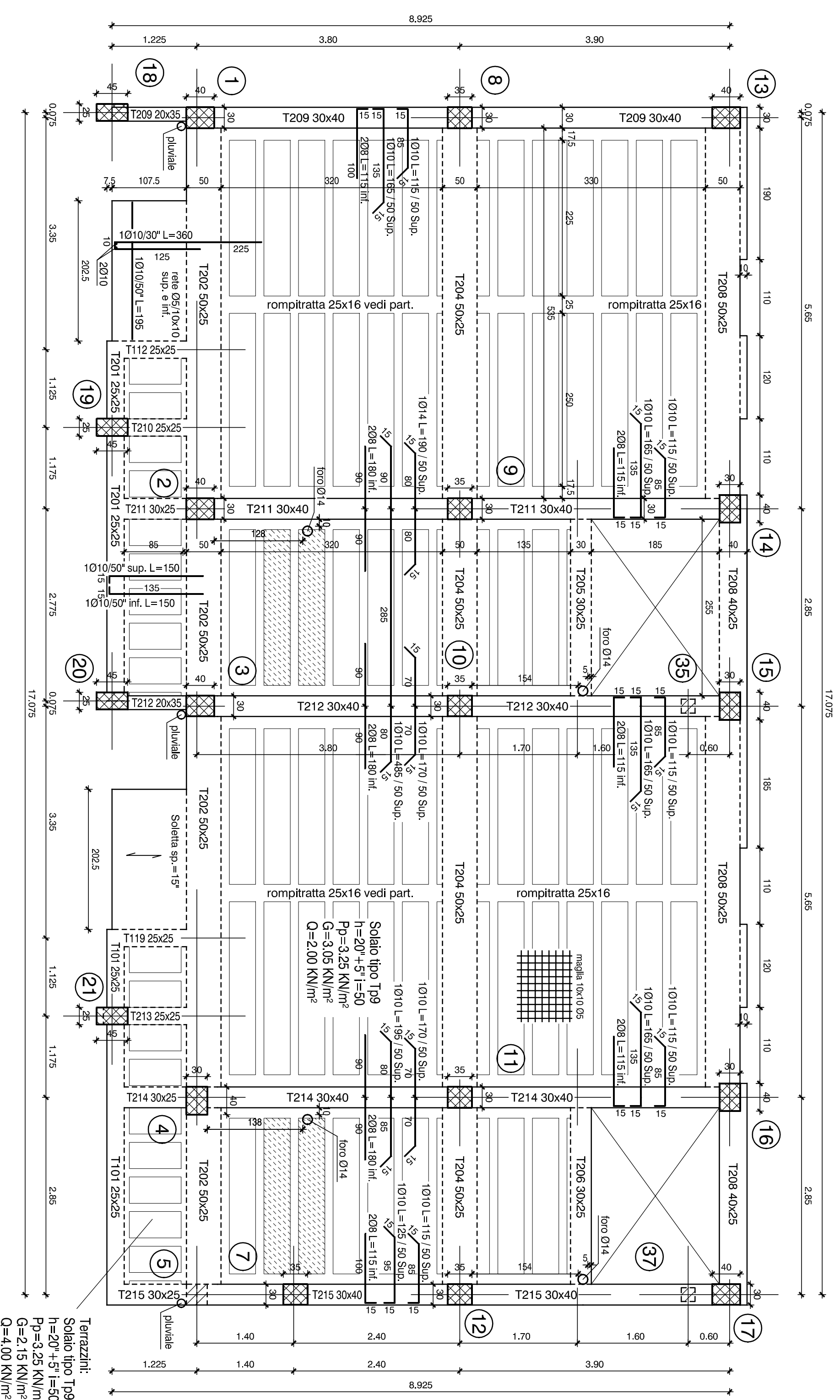
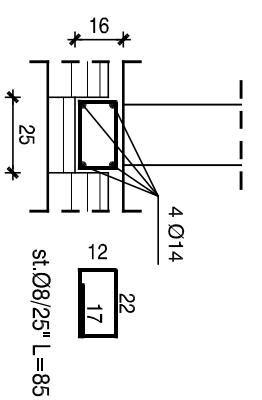


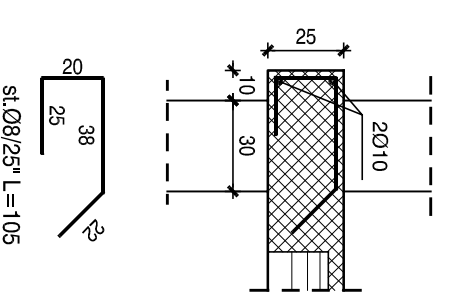
Carpenteria impalcato 2 a quota 5.73m



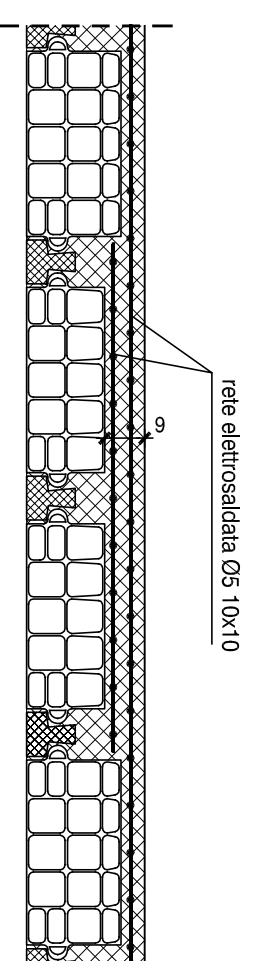
armatura rompitratta
scala 1:25



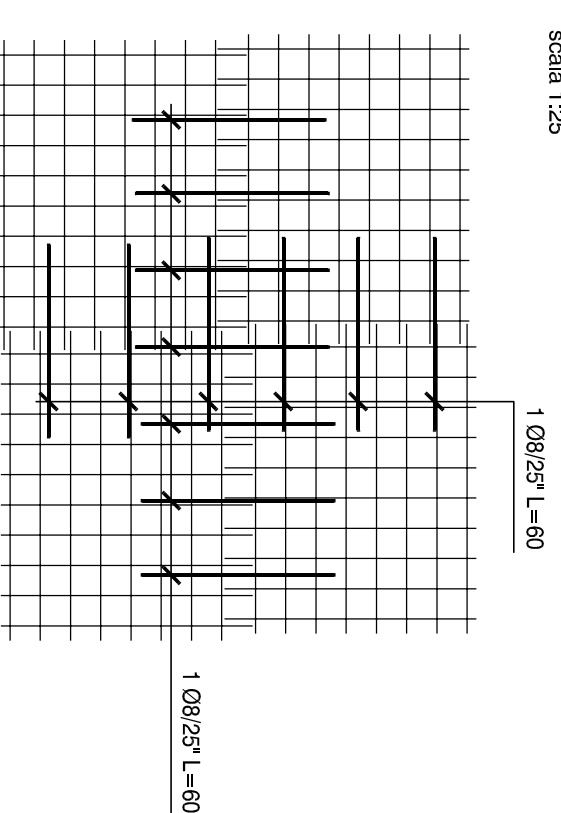
armatura cordolo
perimetrale trave 208
scala 1:25



armatura zona ribassata
scala 1:20



Particolare ancoraggio e
collegamento rete elettrosaldata
scala 1:25



PRESCRIZIONI:

- 1) CALCESTRUZZO
 - cemento Portland EN 197-1/CEM II/A-LL 42.5 R
 - classe di esposizione XF3 - fondazione (UNI 11104:2004)
 - classe di esposizione XC4 - elevazione (UNI 11104:2004)
 - A/C max = 0.45-0.50
 - C 32/40 N/mm² - fondazione
 - C 32/40 N/mm² - elevazione
 - Dmax inerte fondazione = 30 mm
 - Dmax inerte elevazione = 20 mm
 - contenuto minimo di cemento 350 Kg/m³
 - classe di consistenza S4-S5
- 2) ACCIAIO D'ARMATURA B450C
- 3) COPRIFERRO:
 - 3.0 cm fondazione
 - 2.5 cm elevazione
- 4) GIUNZIONE DEI FERRI DI PARETE:
 - In mezz'aria della campata con sovrapposizione di 80 cm
- 5) GANCI DELLE STAFFE:
 - Per Ø 8 l = 10 cm angolo di piegatura 135°

COMUNE DI MATERA

REALIZZAZIONE DI N°8 ALLOGGI DI E.R.P. SOVVENZIONATA
CON RIFERIMENTO ALL'USO DI PROCEDURE BIOCLIMATICHE
E MATERIALI BIOEDILI, NELL'AMBITO DEL CONTRATTO DI
QUARTIERE DEL BORGO LA MARTELLA SUBCOMPARTO B
- PROGETTO STRUTTURE - **corpo B** -

COMMITTENTE: ARCHINO
3440713 BG cd11/101

COMUNE DI MATERA

studio di ingegneria ed architettura
associazione
professionale
S.P.I.A.
via armunzadella n.1
tel/fax 085/334227 - MATERA
e-mail studio@sdiaprogetti.it

PROGETTISTA:
ing. Giovanni Losito

TAVOLA: **S7b** SCALA: 1:50 DATA: agosto 2013

AGG.