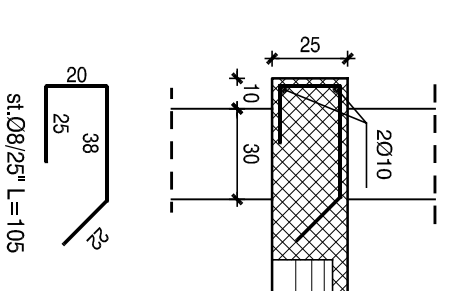
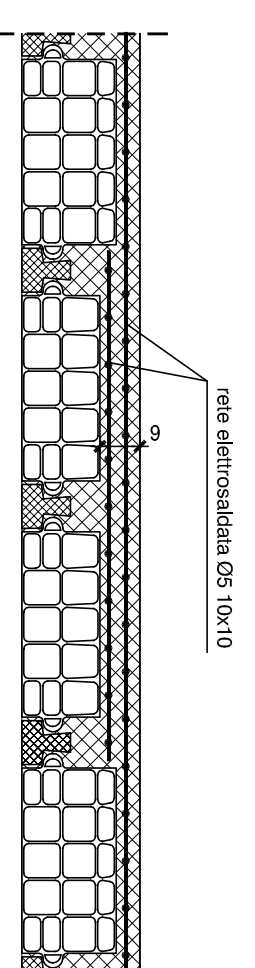


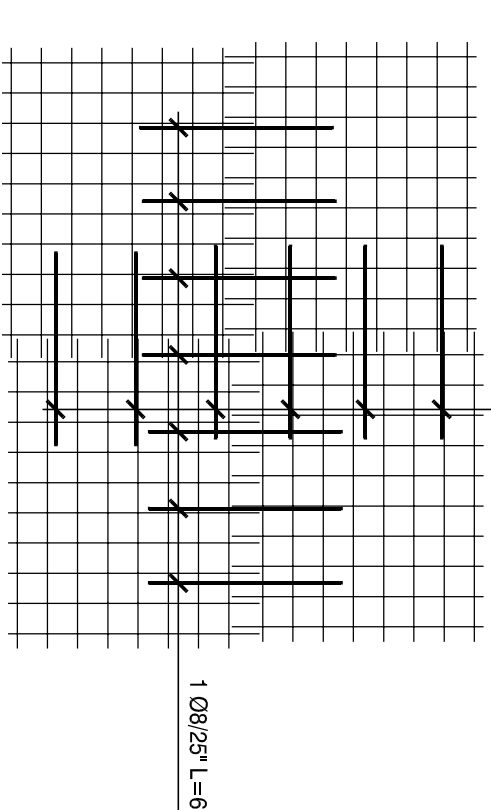
armatura cordolo  
perimetrale trave 208  
scala 1:25



armatura zona ribassata  
scala 1:20



Particolare ancoraggio e  
collegamento rete elettrosaldata  
scala 1:25



PIGNATTA RIBASSATA

Terrazzini:  
Solaio tipo T99  
h=20+5=25  
Pp=3.25 KN/m²  
G=2.15 KN/m²  
Q=4.00 KN/m²

**PRESCRIZIONI:**

- 1) **CALCESTRUZZO**
  - cemento Portland EN 197-1/CEM III/A-L 42,5 R
  - classe di esposizione XF3 - fondazione (UNI 11104:2004)
  - classe di esposizione XC4 - elevazione (UNI 11104:2004)
  - A/C max = 0.45-0.50
  - C 32/40 N/mm² - fondazione
  - C 32/40 N/mm² - elevazione
  - Dmax inerte fondazione = 30 mm
  - Dmax inerte elevazione = 20 mm
  - contenuto minimo di cemento 350 Kg/m³
  - classe di consistenza S4-S5
- 2) **ACCIAIO D'ARMATURA B450C**
- 3) **COPRIFERRO:**
  - 3.0 cm fondazione
  - 2.5 cm elevazione
- 4) **GIUNZIONE DEI FERRI DI PARETE:**
  - In mezz'aria della campata con sovrapposizione di 80 cm
- 5) **GANCI DELLE STAFFE:**
  - Per Ø 8 l=10 cm angolo di piegatura 135°

**COMUNE DI MATERA**

REALIZZAZIONE DI N°8 ALLOGGI DI E.R.P. SOVVENZIONATA  
CON RIFERIMENTO ALL'USO DI PROCEDURE BIOCLIMATICHE  
E MATERIALI BIOEDILI, NELL'AMBITO DEL CONTRATTO DI  
QUARTIERE DEL BORGO LA MARTELLA SUBCOMPARTO B  
- PROGETTO STRUTTURE - **corpo A - C**

PROGETTISTA:  
ing. Giovanni Losio

COMITENTE: COMUNE DI MATERA	ARCHITETTO 3440713 BG cat1101
carpenteria ed armatura 2° Impalcato a quota 5,73m	
TAVOLA: <b>S7ac</b>	SCALA: 1:50
	DATA: agosto 2013
	AGG:



studio di ingegneria ed architettura  
via Annunziatale, n.1  
tel/fax 0865/594257 - MATERA  
e-mail studi@sidiingprogetti.it