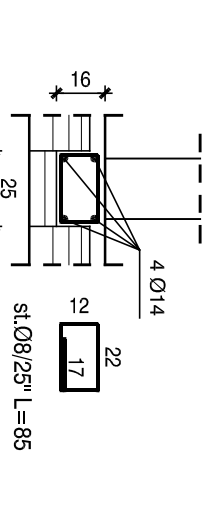
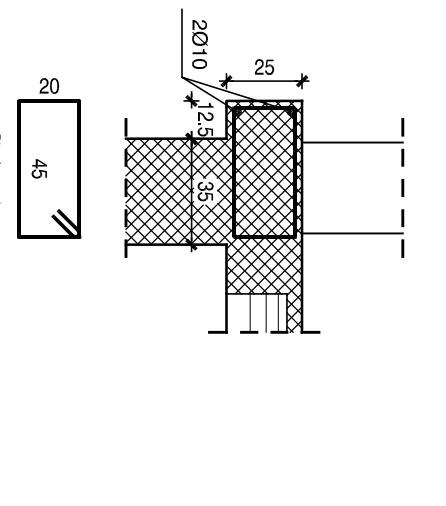


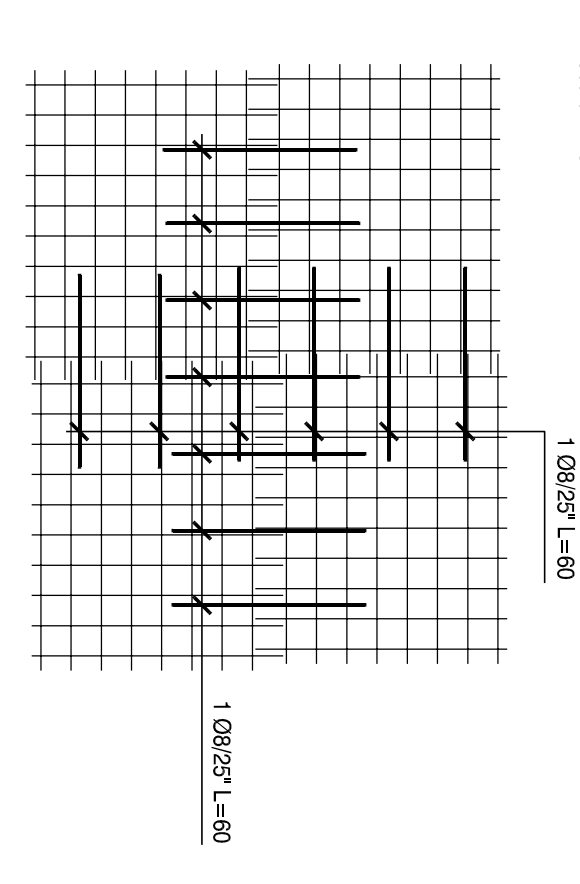
armatura rompitratta
scala 1:25



armatura cordolo
perimetrale esterno
scala 1:25



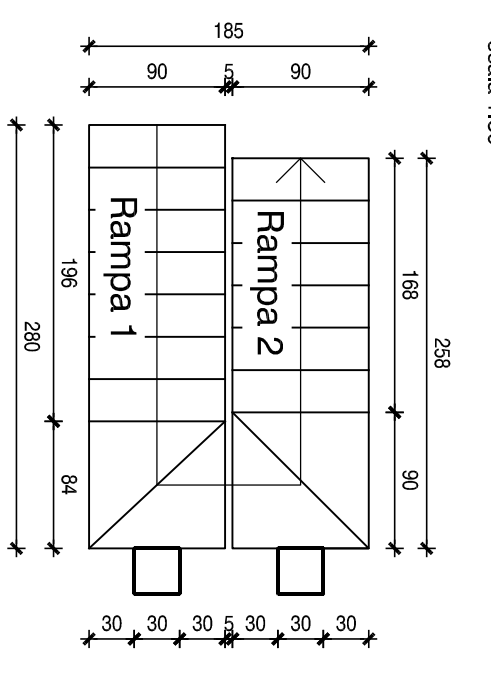
Particolare ancoraggio e
collegamento rete elettrosaldata
scala 1:25



PRESCRIZIONI:

- 1) CALCESTRUZZO
 - cemento Portland EN 197-1/CEM II/A-LI 42.5 R
 - classe di esposizione XF3 - fondazione (UNI 11104:2004)
 - classe di esposizione XC4 - elevazione (UNI 11104:2004)
 - A/C max = 0.45-0.50
 - C 32/40 N/mm² - elevazione
 - C 32/40 N/mm² - fondazione
 - Dmax inerte fondazione = 30 mm
 - Dmax inerte elevazione = 20 mm
 - contenuto minimo di cemento 350 Kg/m³
 - classe di consistenza S4-S5
- 2) ACCIAIO D'ARMATURA B450C
- 3) COPRIFERRO:
 - 3.0 cm fondazione
 - 2.5 cm elevazione
- 4) GIUNZIONE DEI FERRI DI PARETE:
 - In mezz'aria della campata con sovrapposizione di 80 cm
- 5) GANCI DELLE STAFFE:
 - Per Ø 8 l = 10 cm angolo di piegatura 135°

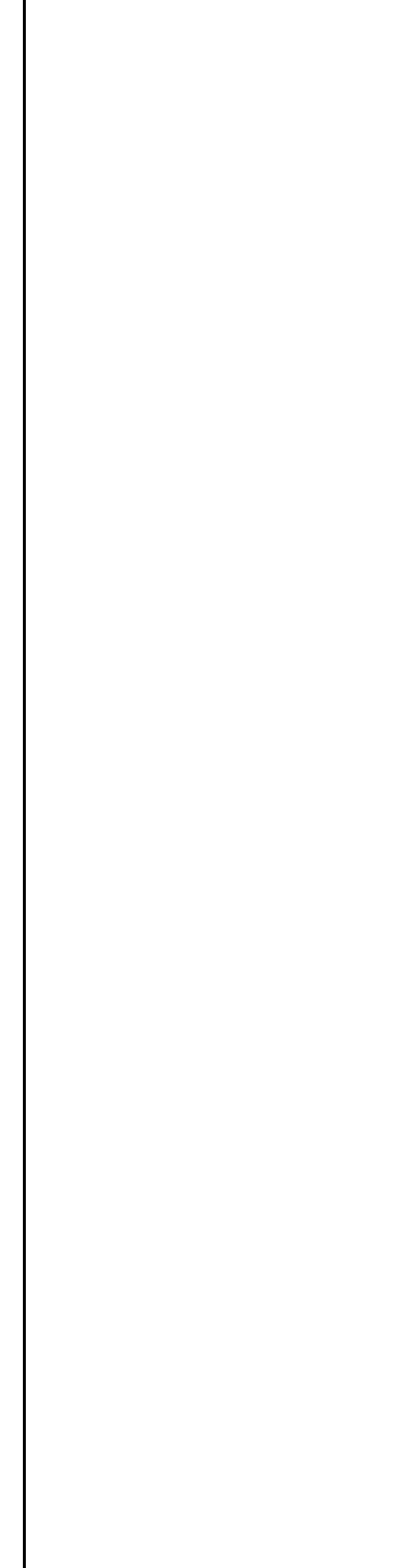
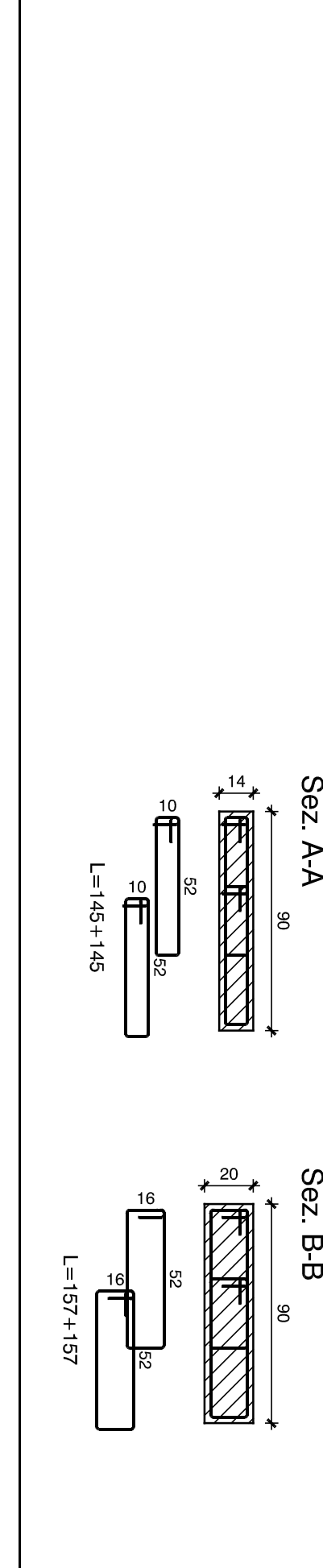
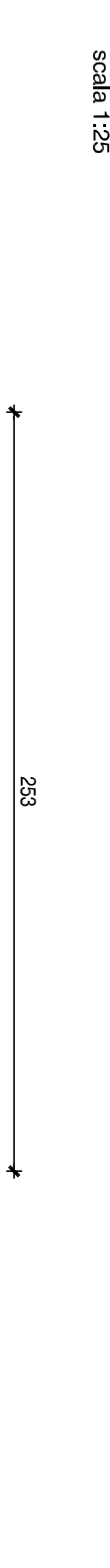
Scala interna
Pianta
scala 1:50



Carpenteria scala
Rampa 1
scala 1:25



Rampa 2
scala 1:25



SCIA
 associazione
 professionale

studio di ingegneria ed architettura
 via sanuzza n.1
 76100 085354227 - MATERA
 e-mail studio@studioprogna.it

PROGETTISTA:
 Ing. Giovanni Losio

COMUNE DI MATERA

REALIZZAZIONE DI N°8 ALLOGGI DI E.R.P. SOVVENZIONATA
 CON RIFERIMENTO ALL'USO DI PROCEDURE BIOCLIMATICHE
 E MATERIALI BIOEDILI NELL'AMBITO DEL CONTRATTO DI
 QUARTIERE DEL BORGO LA MARTELLA SUBCOMPARTO B
 - PROGETTO STRUTTURE - **corpo B**

COMITENTE:
 COMUNE DI MATERA

ARCHIVO
 3440713 BG cad1101

carpenteria ed armatura 1° Impalcato a quota 2.65m
 armatura scala interna

PAUOLA: S5b
 SCALA: 1:50
 DATA: agosto 2013
 AGG.: ottobre 2013