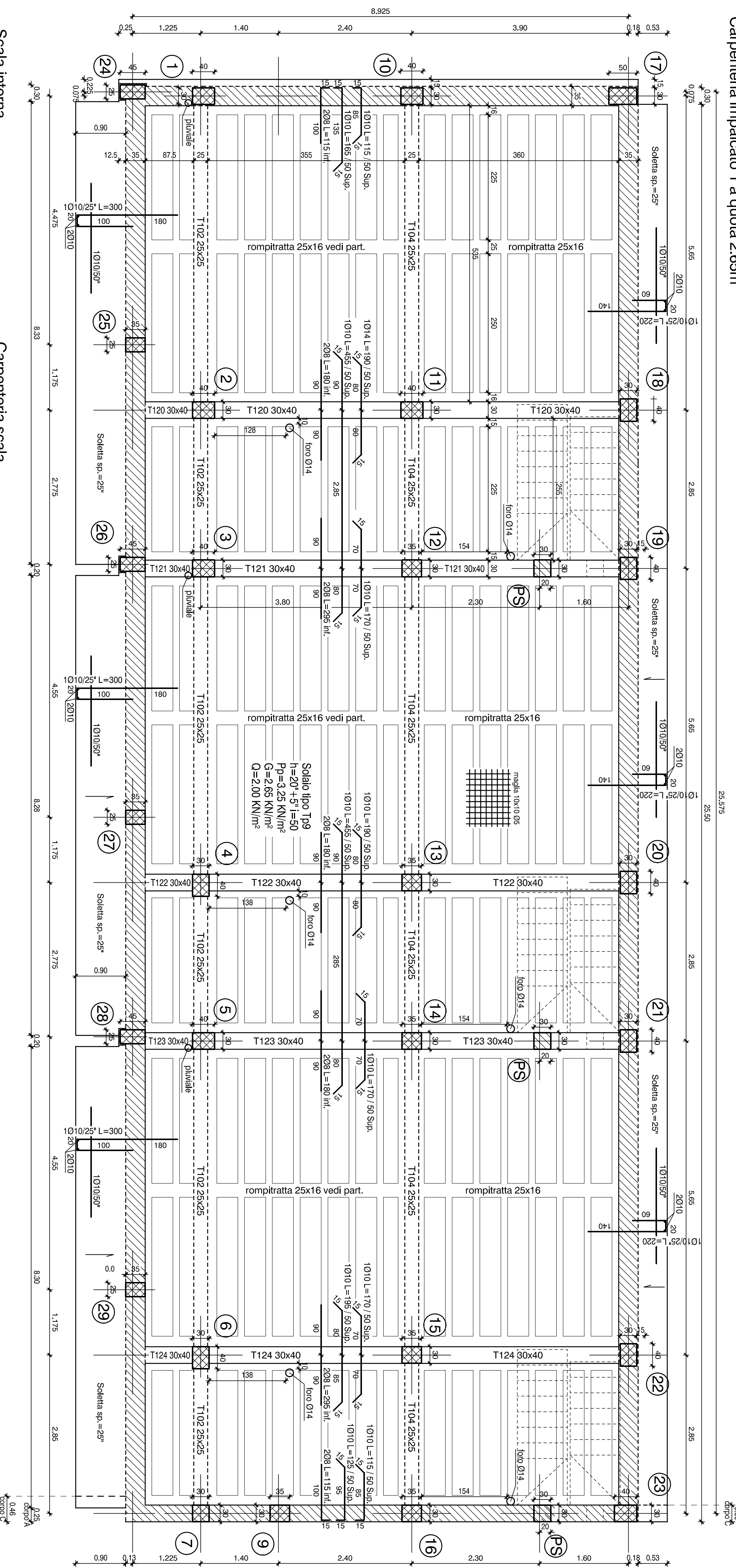
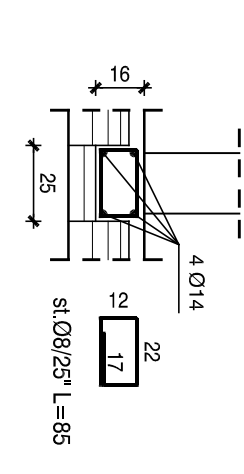


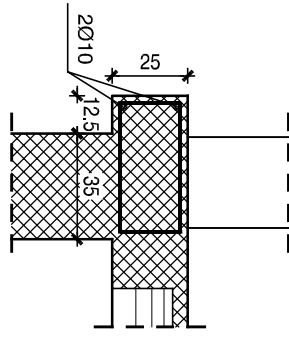
# Carpenteria impalcato 1 a quota 2.65m



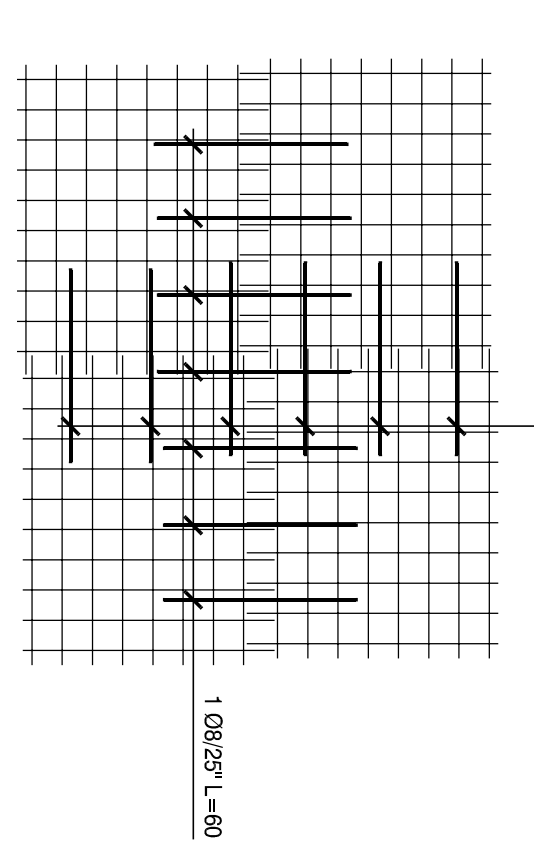
armatura rompitratta  
scala 1:25



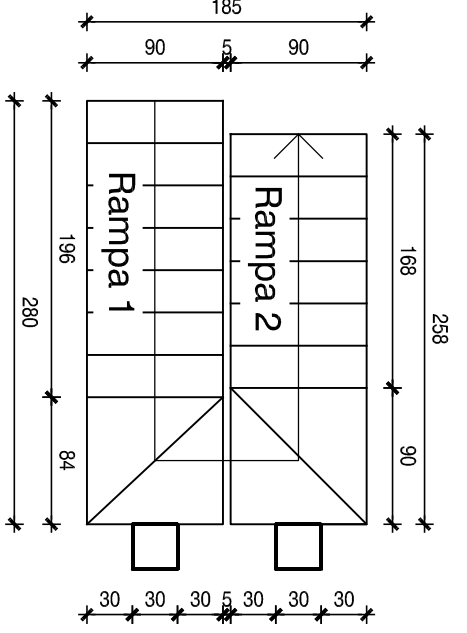
armatura cordolo perimetrale  
scala 1:25



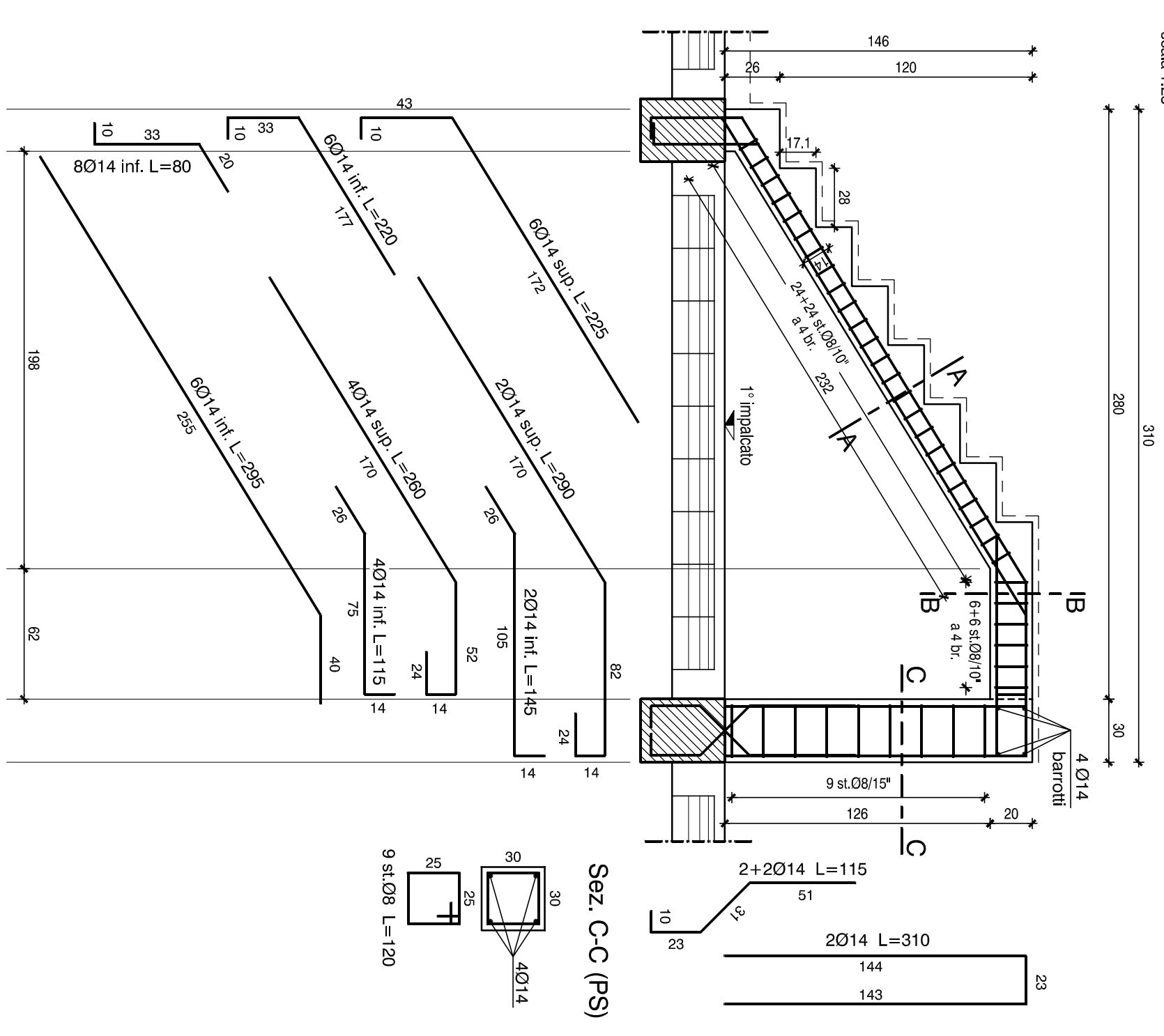
Particolare ancoraggio e collegamento rete elettrosaldata  
scala 1:25



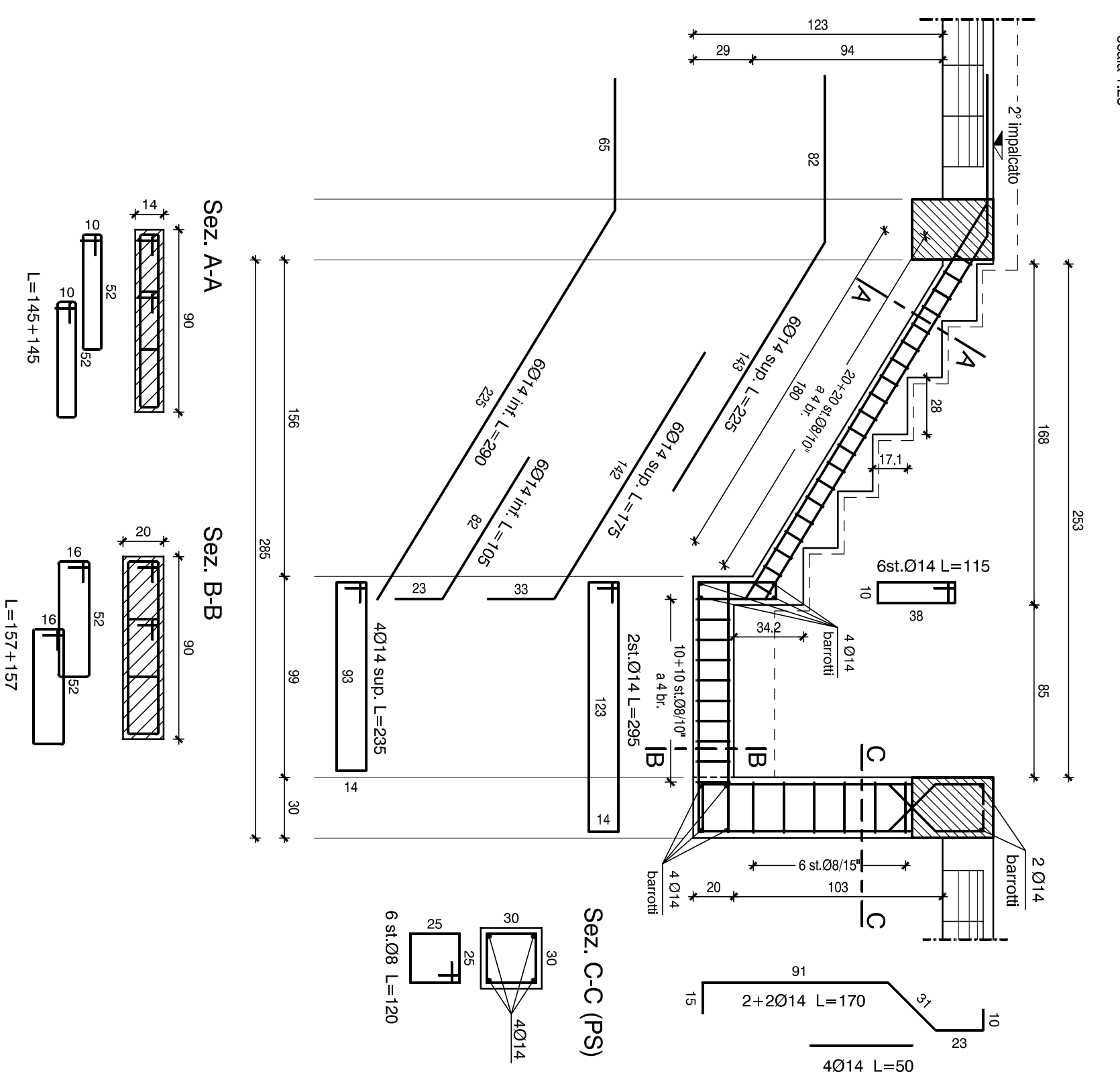
Scala interna  
Pianta  
scala 1:30



Carpenteria scala  
Rampa 1  
scala 1:25



Rampa 2  
scala 1:25



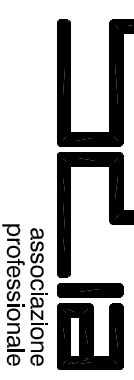
### PRESCRIZIONI:

- 1) **CALCESTRUZZO**  
- cemento Portland EN 197-1/CEM II/A-L 42.5 R  
- classe di esposizione XF3 - fondazione (UNI 11104:2004)  
- classe di esposizione XC4 - elevazione (UNI 11104:2004)  
- A/C max = 0.45-0.50  
- C 32/40 N/mm² - fondazione  
- C 32/40 N/mm² - elevazione  
- Dmax inerte fondazione = 30 mm  
- Dmax inerte elevazione = 20 mm  
- contenuto minimo di cemento 350 Kg/m³  
- classe di consistenza S4-S5
- 2) **ACCIAIO D'ARMATURA B450C**
- 3) **COPRIFERRO:**  
- 3.0 cm fondazione  
- 2.5 cm elevazione
- 4) **GIUNZIONE DEI FERRI DI PARETE:**  
- In mezz'era della campata con sovrapposizione di 80 cm
- 5) **GANCI DELLE STAFFE:**  
- Per Ø 8 l = 10 cm angolo di piegatura 135°

## COMUNE DI MATERA

REALIZZAZIONE DI N°8 ALLOGGI DI E.R.P. SOVENZIONATA  
CON RIFERIMENTO ALL'USO DI PROCEDURE BIOCLIMATICHE  
E MATERIALI BIOEDILI NELL'AMBITO DEL CONTRATTO DI  
QUARTIERE DEL BORGO LA MARTELLA SUBCOMPARTO B  
- PROGETTO STRUTTURE - **corpo A - C -**

COMUNE DI MATERA		ARCHIVIO
carpenteria ed armatura 1° impalcato a quota 2.65m armatura scala interna		3440713 BG cat101
TAVOLA: <b>S52C</b>	SCALA: 1:30	DATA: agosto 2013
PROGETTISTA: ing. Giovanni Losito		AGG.: ottobre 2013



studio di ingegneria ed architettura  
associazione professionale  
via sanzaudela n.1  
tel:085328227 - MAIL:SPA  
e-mail: studio@spaingegneria.it