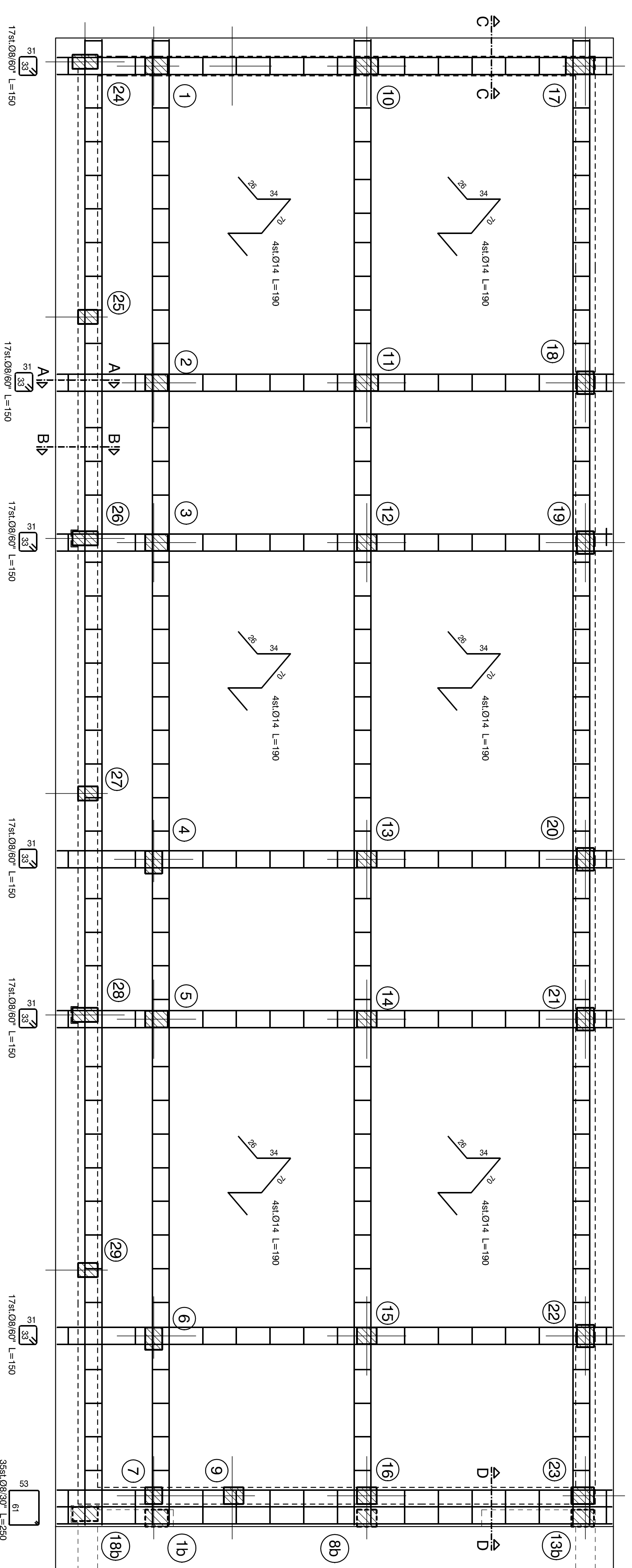


Armatura platea a quota 0.00=-3.65(corpo A) / 0.00=-2.80 (corpo C)



Armatura superiore ed inferiore dir. X - Ø14/25
Armatura superiore ed inferiore dir. Y - Ø14/30

1014/25° alt. sup./inf. L=775

1014/25° alt. inf./sup. L=485

1014/25° alt. inf./sup. L=600

1014/25° alt. sup./inf. L=600

1014/25° alt. inf./sup. L=600

1014/25° alt. sup./inf. L=600

1014/25° alt. inf./sup. L=600

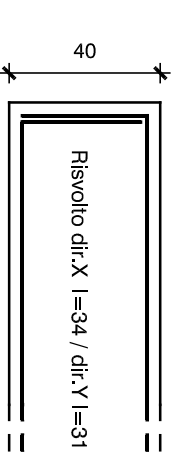
1014/25° alt. sup./inf. L=600

1014/25° alt. inf./sup. L=600

1014/25° alt. sup./inf. L=450

1014/25° alt. inf./sup. L=750

Particolare salto platea -3.65/-3.45 e staffa di collegamento

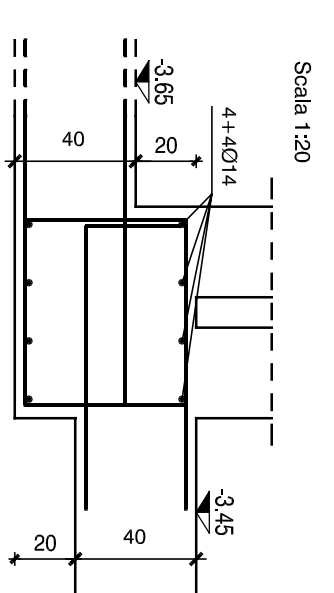
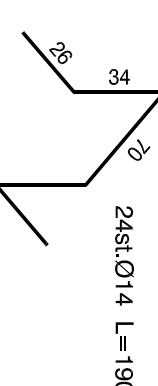


Particolari ferri

Scala 1:20

Ribambito dir. X L=341 / dir. Y L=31

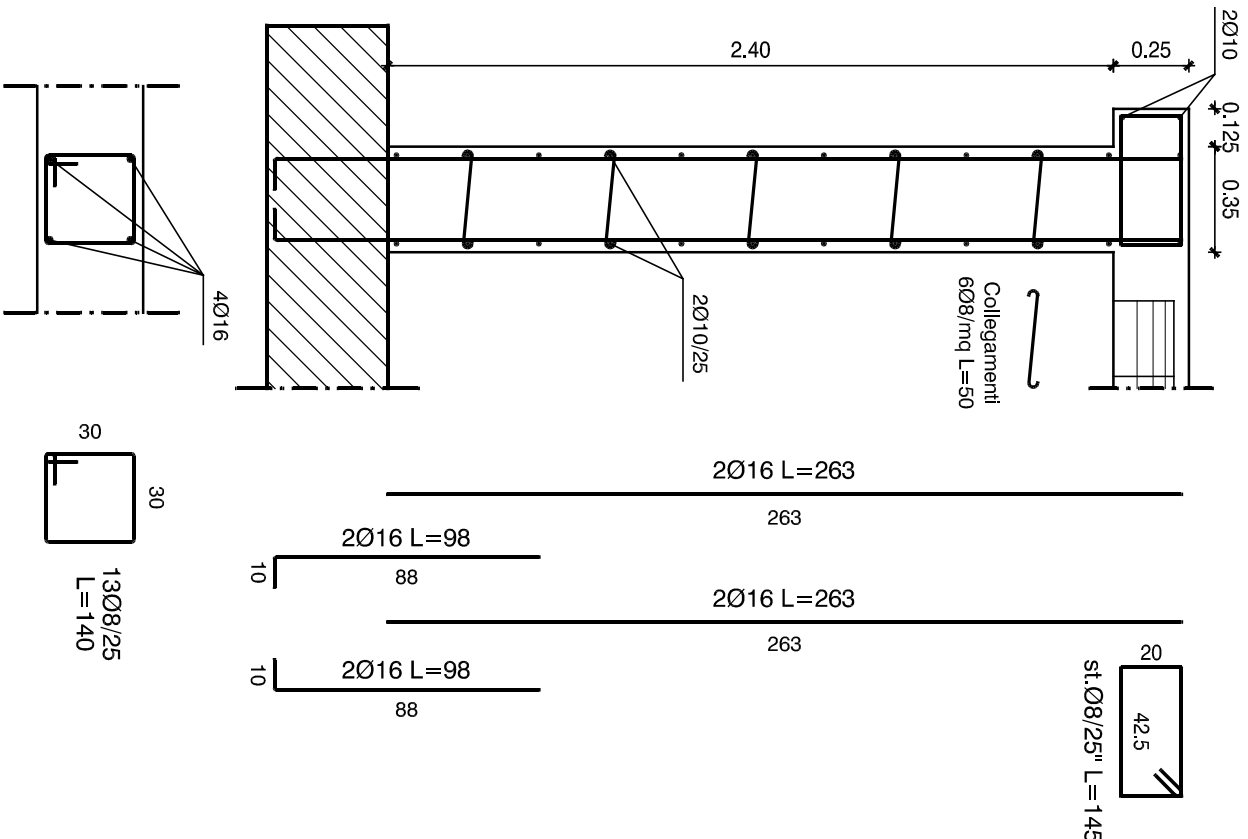
- L'ARMATURA DI FUSA E' DISPOSTA A MAGLIA 25X30 CM
- ALTERNANDO I FERRI SUPERIORI A QUELLI INFERIORI IN SUCCESSIONE:
- LUNGO LE POSIZIONI INDICATE IN PLANIA SONO DISPOSTE
STAFFE DI GABRIA Ø8/60°



Scala 1:20

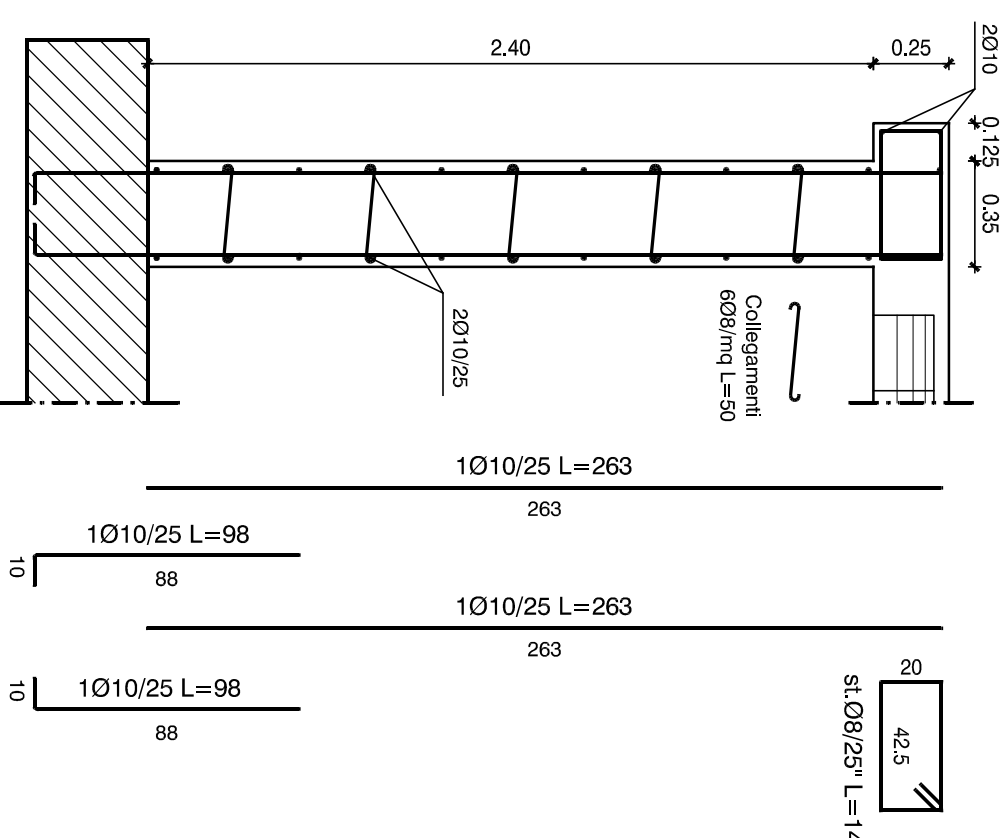
Sez. A-A
muro sp. 35cm in corrispondenza
delle travi 1° impalcato

scala 1:25



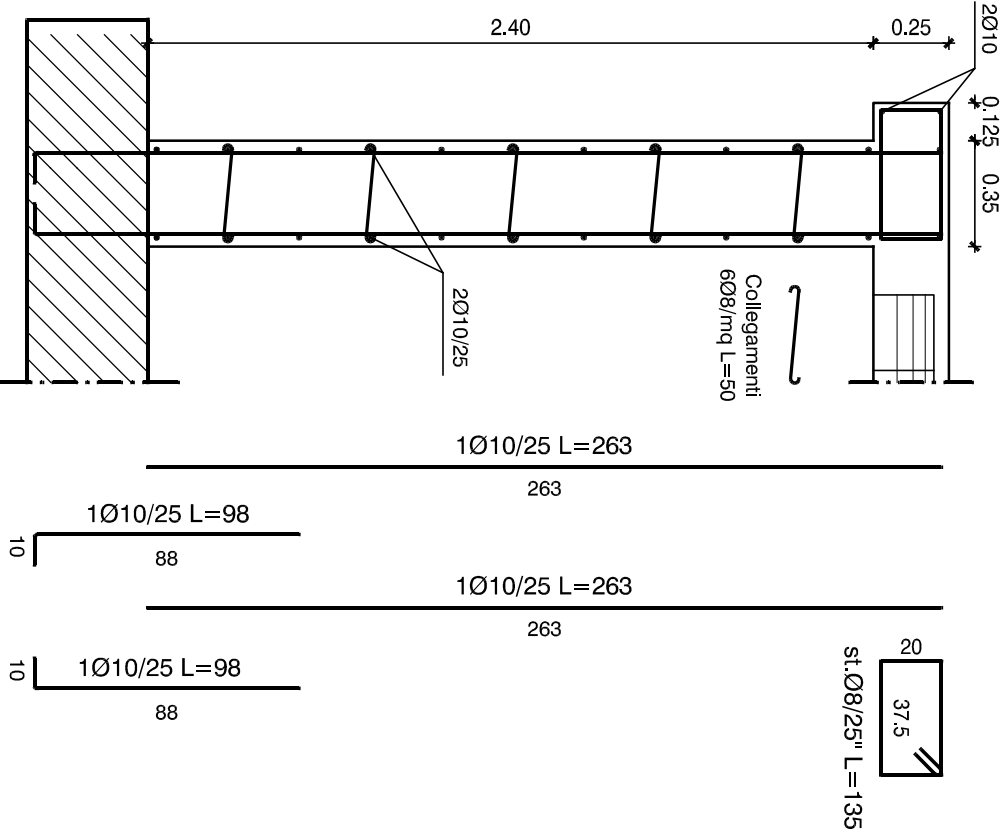
Sez. B-B
muro sp. 35cm

scala 1:25



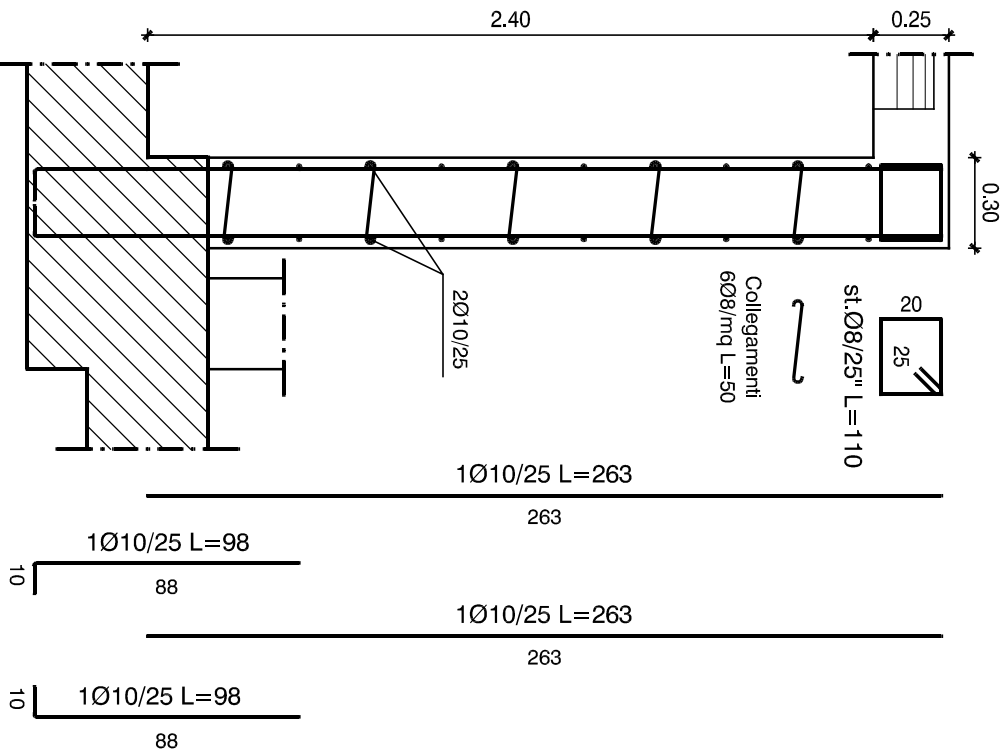
Sez. C-C
muro sp. 30cm lato esterno

scala 1:25



Sez. D-D
muro sp. 30cm lato interno

scala 1:25



PRESCRIZIONI:

- 1) CALCESTRUZZO
 - cemento Portland EN 197-1/CEM III/A-L 42,5 R
 - classe di esposizione XF3 - fondazione (UNI 11104:2004)
 - classe di esposizione XC4 - elevazione (UNI 11104:2004)
 - A/C max = 0.45-0.50
 - C 32/40 N/mm² - fondazione
 - C 32/40 N/mm² - elevazione
 - Dmax inerte fondazione = 30 mm
 - Dmax inerte elevazione = 20 mm
 - contenuto minimo di cemento 350 Kg/m³
 - classe di consistenza S4-S5
- 2) ACCIAIO D'ARMATURA B450C
- 3) COPRIFERRO:
 - 3.0 cm fondazione
 - 2.5 cm elevazione
- 4) GIUNZIONE DEI FERRI DI PARETE:
 - In mezziera della campata con sovrapposizione di 80 cm
- 5) GANCI DELLE STAFFE:
 - Per Ø 8 l = 10 cm angolo di piegatura 135°

COMUNE DI MATERA

REALIZZAZIONE DI N°8 ALLOGGI DI E.R.P. SOVVENZIONATA
CON RIFERIMENTO ALL'USO DI PROCEDURE BIOCLIMATICHE
E MATERIALI BIOEDILI, NELL'AMBITO DEL CONTRATTO DI
QUARTIERE DEL BORGO LA MARTELLA SUBCOMPARTO B
- PROGETTO STRUTTURE - corpo A - C -

Scia
Studio di ingegneria ed architettura
via ammazzella, 11
74100 S. CESAREO - MATERA
e-mail: studio@sciaing.it

PROGETTISTA:
Ing. Giovanni Losio

COMMITTENTE:
COMUNE DI MATERA

ARMATURA platea di fondazione a quota 0.00=-3.65 (corpo A)
0.00=-2.80 (corpo C)

ARCHIVIO
344.0713 86 cdt/11/01

TAVOLA: **S3ac** SCALA: 1:50 DATA: agosto 2013 AGG.