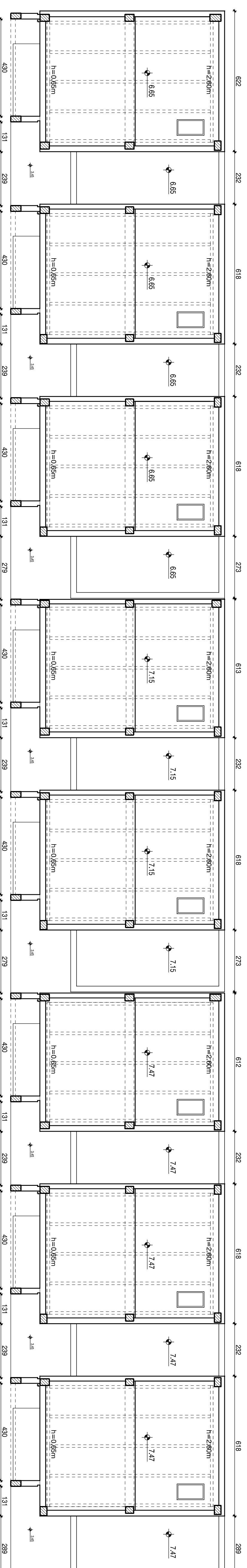
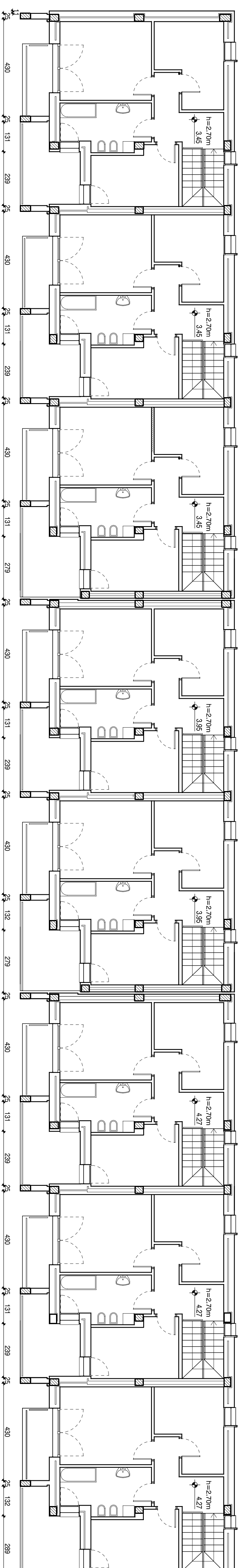


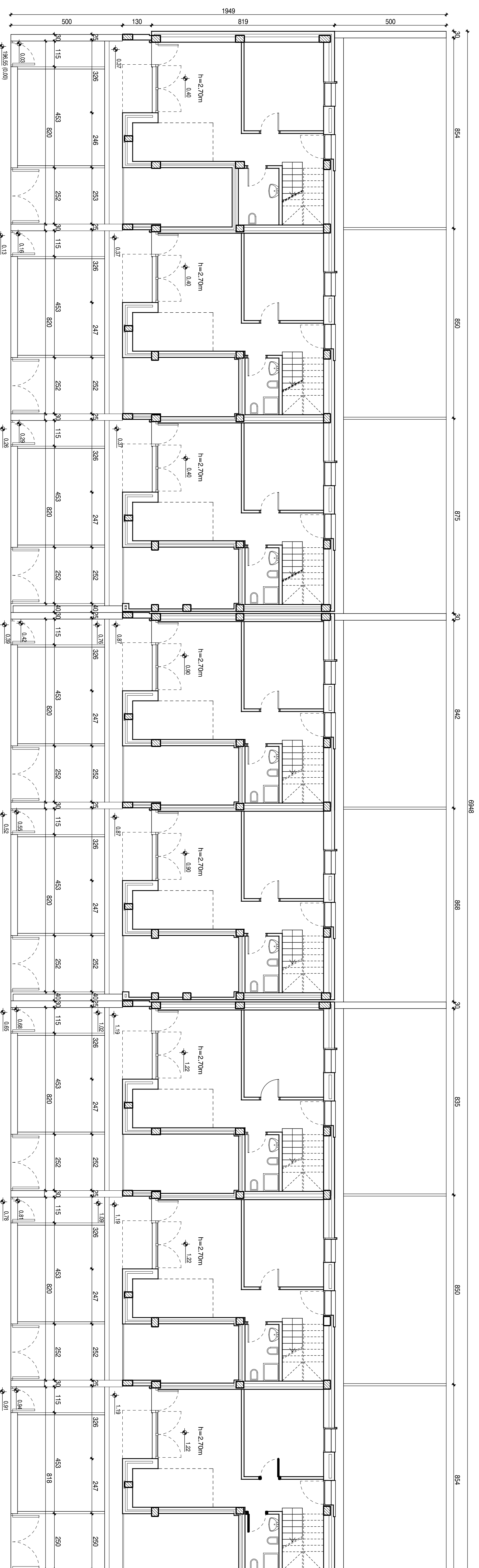
Planta copertura



Planta sottotetto



Planta piano primo



Planta piano terra

**SLIA**  
 associazione  
 professionisti

studio di progettazione ed architettura  
 via Annunziata, n. 1  
 04013 - 04013 - MATERA  
 e-mail: studio@sliaarchitettura.it

PROGETTISTA:  
 Ing. Giovanni Iosito

**COMUNE DI MATERA**

REALIZZAZIONE DI N°8 ALLOGGI DI E.R.P. SOVVENZIONATA  
 CON RIFERIMENTO ALL'USO DI PROCEDURE BIOCCLIMATICHE  
 E MATERIALI BIODIEDI, NELL'AMBITO DEL CONTRATTO DI  
 QUARTIERE DEL BORGO LA MARTELLA SUBCOMPARTO B  
 - PROGETTO ARCHITETTONICO -

COMMITTENTE:  
 COMUNE DI MATERA

corpo edilizio 8 alloggi E.R.P. - piano

PROGETTO: 1.3  
 SCALA: 1:100  
 DATA:  
 ASS.: ottobre 2013